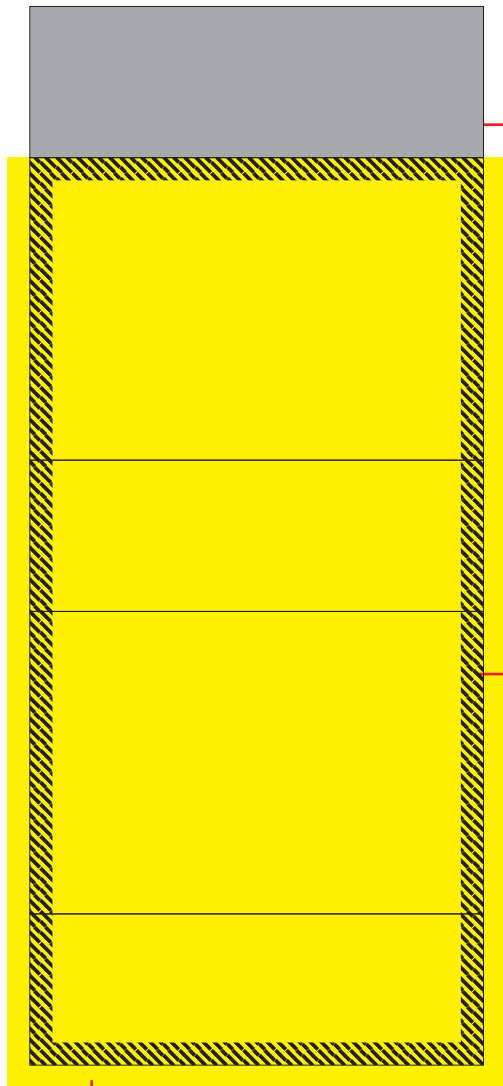


# オリジナルゼムクリップ用紙箱

## ■外箱



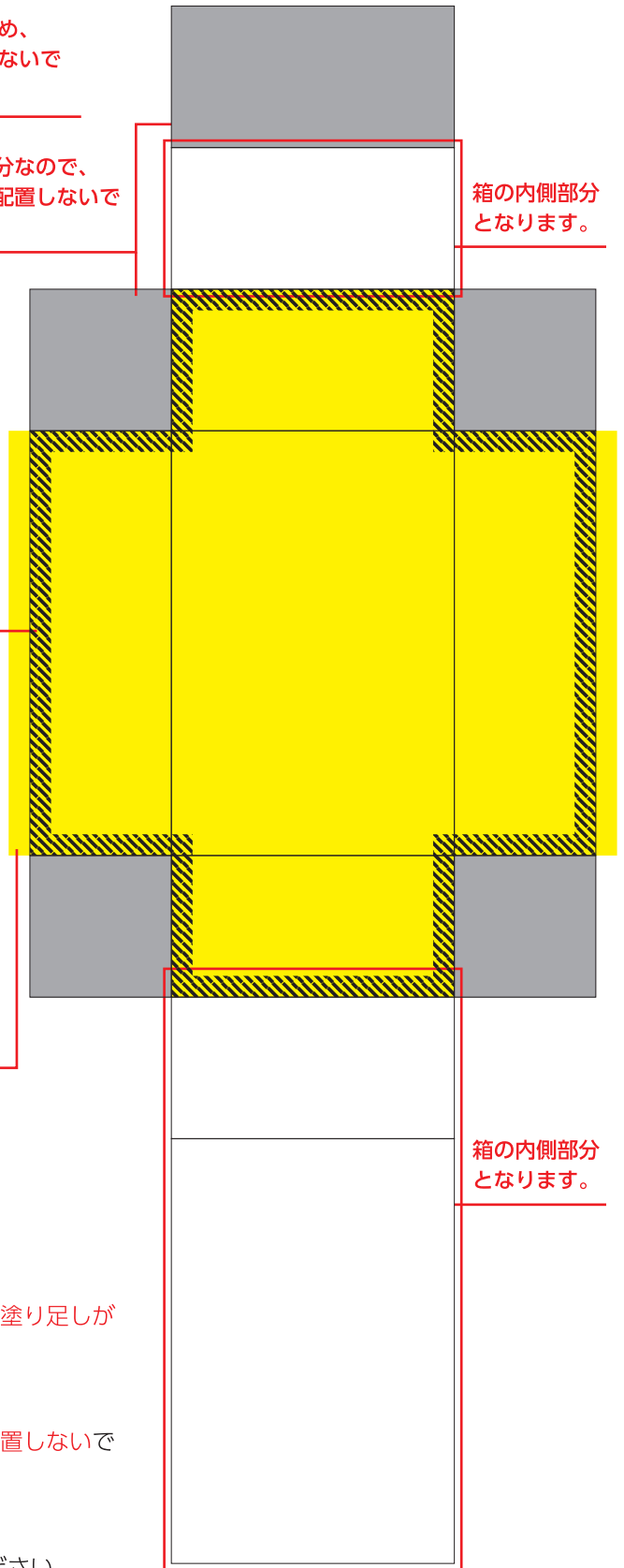
のりしろ部分のため、  
デザインを配置しないで  
ください。

見えない部分なので、  
デザインを配置しないで  
ください。

斜線部分には  
切れては困る  
文字や絵柄を  
配置しないで  
ください。

フチまで絵柄が入る場合は  
上下左右 3mm の塗り足しが  
必要です。

## ■内箱



箱の内側部分  
となります。

箱の内側部分  
となります。

### □ 1. 塗り足しをつける

フチまで絵柄が入る場合は、仕上がりサイズに上下左右 3mm の塗り足しが必要です。

### □ 2. 印刷がずれる場合があります

仕上がりサイズから内側 3mm には切れては困る文字や絵柄を配置しないでください。

### □ 3. 画像データについて

350dpi の CMYK で作成し、カラープロファイルは破棄してください。

### □ 4. 入稿データの保存について

文字はアウトラインをとり、配置している画像を埋め込んだうえで、使用している Illustrator が CS5 以上であれば CS5 で保存してください。CS5 よりも以前のバージョンで作成している場合はそのバージョンで保存してください。

## 仕上がりイメージ



仕上がりサイズ  
W60×H40×D20 mm ▶